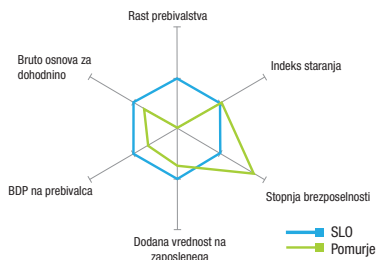


4. Kazalniki gospodarjenja v Pomurju v letu 2010

| Kazalniki poslovanja | Družbe | Podjetniki |
|---|---------|------------|
| GOSPODARNOST | | |
| CELOTNA GOSPODARNOST POSLOVANJA (CP/CO) | 1,00 | 1,05 |
| GOSPODARNOST POSLOVANJA | 1,01 | 1,22 |
| DONOSNOST | | |
| DONOSNOST SREDSTEV (NDV/SRED.) - ROA | 0,22 | 0,35 |
| DONOSNOST KAPITALA (NDV/KAP.) - ROE | 0,58 | 0,79 |
| PRODUKTIVNOST | | |
| PRIHODKI NA ZAPOSLENEGA v € | 110.934 | 76.856 |
| NDV/ZAPOSLENEGA v € | 25.799 | 23.079 |
| BRUTO PLAČA NA ZAPOSLENEGA v € | 1.152 | 841 |

5. Razvojni diamant Pomurja



Pojasnila pojmov – slovar:

BDP – bruto domači proizvod je skupni pokazatelj ekonomske moči nekega območja - države, regije.

Bruto osnova za dohodnino. Dohodnina je pokazatelj kupne moči prebivalcev – npr. na ravni regije.

Celotna gospodarnost. Kazalnik izraža relativno razmerje med celotnimi prihodki in celotnimi odhodki. Pove, koliko prihodkov smo ustvarili z 1 enoto odhodkov.

Dodana vrednost predstavlja razliko med kosmatim donosom od poslovanja (prodaje blaga in storitev) in stroški (blago, material in storitve) ter drugimi poslovnimi odhodki.

Donosnost kapitala pove, koliko dobička smo ustvarili na 1 enoto vložnega kapitala.

Donosnost sredstev pove, koliko dobička smo ustvarili na 1 enoto vložnih sredstev.

Gospodarnost poslovanja pove, koliko poslovnih prihodkov smo ustvarili z 1 enoto poslovnih odhodkov = isto kot celotna gospodarnost.

Neto čisti poslovni izid je razlika med čistim dobičkom in čisto izgubo (na ravni regije ali dejavnosti) = neto čisti dobiček.

Sredstva predstavljajo vrednost aktive oz. vrednost celotnega premoženja. Sredstva so premoženje podjetja, s katerim ustvarja gospodarske koristi.

Čista dobičkovnost kapitala pove, koliko enot čistega dobička smo ustvarili z 1 enoto vložnega kapitala = dobičkovnost kapitala.

Izguba na substanci je negativna dodana vrednost.

Viri: Informacije o poslovanju GD, SP in Zadrug, AJPES 2010
SURS, Slovenske regije v številkah 2010

Pripravljeno junija 2011

FARMTECH®



Regijski kazalniki gospodarjenja

Pomurje 2010

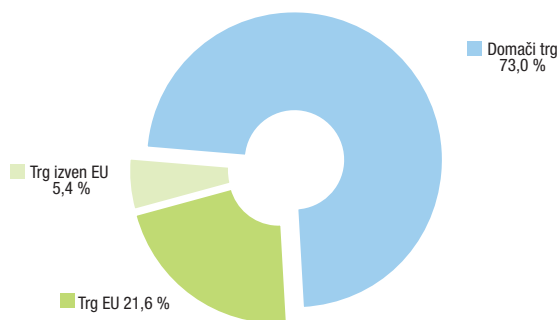
1. Splošni gospodarski podatki

Izpostavi AJPES v Murski Soboti je statistične podatke iz letnih poročil za leto **2010** predložilo **1.579** družb (v Sloveniji 55.734 družb), **3.339** samostojnih podjetnikov (v Sloveniji 71.231) ter **36** zadrug (v Sloveniji 294).

Delež najpomembnejših dejavnosti (SKD) v regiji:

| Dejavnost | Delež čistih prihodkov od prodaje v % | Delež v št. družb v % | Delež zaposlenih v % |
|--|--|-----------------------|----------------------|
| A – kmetijstvo, lov, gozdarstvo | 3,2 | 2,3 | 3,9 |
| C – predelovalne dejavnosti | 39,1 | 14,6 | 45,6 |
| 10 – proizvodnja živil | 9 | 1,7 | 5,6 |
| 11 – proizvodnja pijač | 1,7 | 0,3 | 1,4 |
| 14 – proizvodnja oblačil | 2,0 | 0,9 | 10,2 |
| 16 – obdelava in predelava lesa | 0,2 | 0,9 | 0,4 |
| 20 – proizvodnja kemikalij, kemičnih izdelkov | 3,2 | 0,3 | 1,1 |
| 22 – proizvodnja gume in plastičnih mas | 1,7 | 0,7 | 2,1 |
| 23 – proizvodnja nekovinskih mineralnih izdelkov | 3,0 | 0,9 | 2,5 |
| F – gradbeništvo | 11,7 | 11,3 | 13,7 |
| G – trgovina | 28,8 | 27,5 | 10,2 |
| L – poslov. z nepremič. | 0,3 | 2,6 | 0,2 |
| SKUPAJ - vrednostno | Znesek v tisoč € 1.720.241 € | 1.579 | 16.288 |

Struktura prihodkov družb po trgih



V letu 2010 so družbe v Pomurju kot celota ugotovile **neto čisto izgubo v višini 7,68 milijona evrov**, samostojni podjetniki pa so kot celota ugotovili **neto podjetnikov dohodek pred obdavčitvijo v znesku 13 milijonov evrov**.

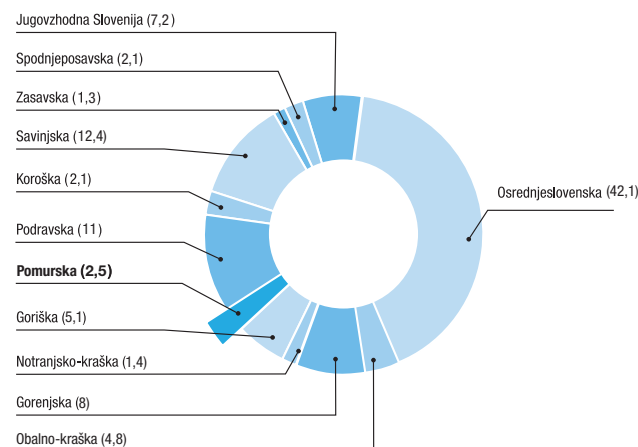
2. Gospodarska moč regije

2.1. Koliko prispeva Pomurje v slovensko celoto?

| | Pomurje sredstva v tisoč € | Delež Pomurja v % | Pomurje št. zaposlenih | Delež Pomurja v % | Pomurje ČPoP* v tisoč € | Delež Pomurja v % |
|-----------|----------------------------|-------------------|------------------------|-------------------|-------------------------|-------------------|
| GD | 1.928.615 | 1,9 | 16.288 | 3,5 | 1.720.241 | 2,4 |
| SP | 216.334 | 5,4 | 3.312 | 6,6 | 248.143 | 5,2 |
| Σ | 2.144.949 | 2,1 | 19.600 | 3,8 | 1.968.384 | 2,6 |

* ČPoP – čisti prihodek od prodaje, GD – gospodarske družbe, SP – samostojni podjetniki

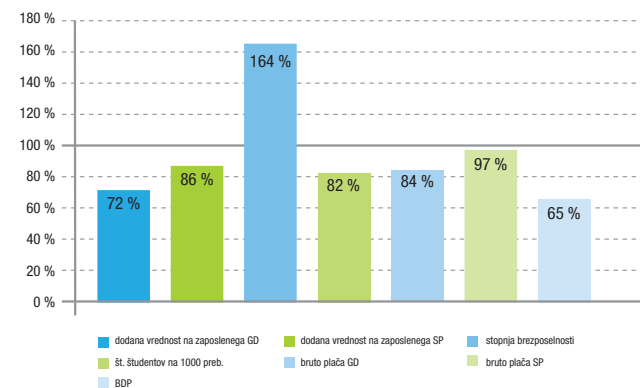
Dodana vrednost 2010 (struktura po regijah GZS, v %, Slo=100)



2.2. Kje je Pomurje v primerjavi s slovenskim povprečjem?

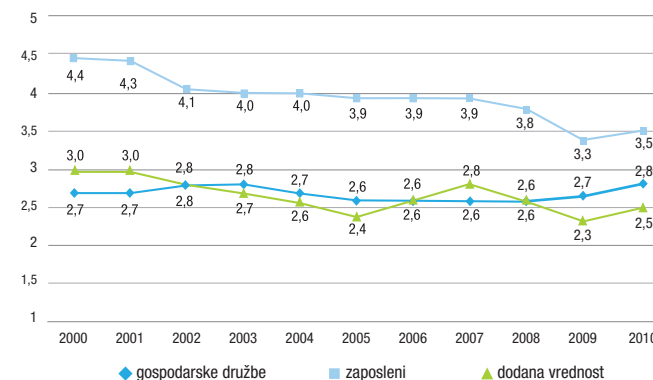
| | Pomurje | Slovensko povprečje |
|---|------------------------|------------------------|
| Neto dodana vrednost na zaposlenega – gospod. družbe | 25.799 € | 36.044 € |
| Neto dodana vrednost na zaposlenega – sam. podjetniki | 23.079 € | 26.767 € |
| Bruto plača na zaposlenega (povprečna za leto 2010 – vir AJPES) | GD 1.152 € SP 841 € | GD 1.373 € SP 864 € |
| BDP na prebivalca v regiji (2008) | 11.986 € | 18.450 € |
| Stopnja brezposelnosti (dec. 2010) | 19,4 % | 11,8 % |
| Število študentov na 1000 prebivalcev (2008/2009) | 46,4 | 56,6 |

Pomurje v primerjavi s slovenskim povprečjem



3. Gibanja

3.1. Gibanje kazalnikov gospodarske moči regije (deležev v SLO celoti)



3.2. Gibanje poslovnega izida družb v obdobju od 1995 do 2010

